

Einspielübung 1

Katrin Scherer

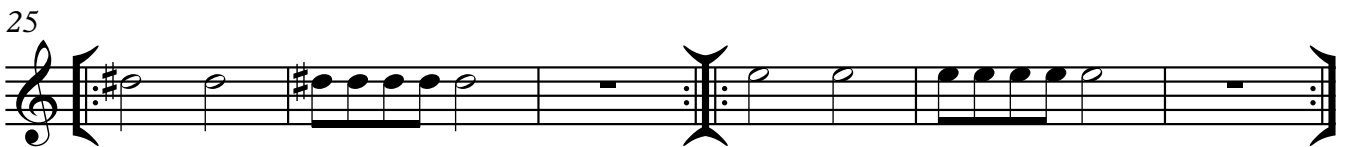
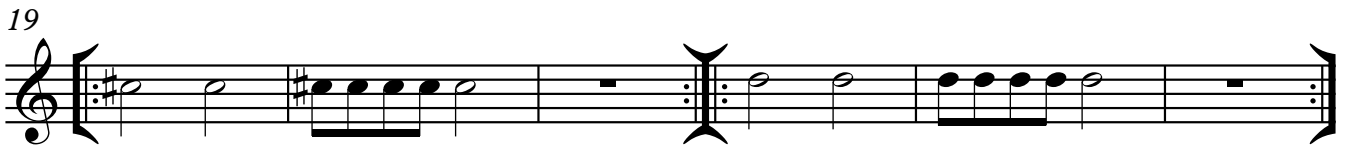
- beginne in einer mittleren Lage und spiele schrittweise abwärts
- wähle ein langsames Tempo ♩ = 60 - 40
- achte auf eine gute Artikulation, eine gleichbleibende Klangintensität und einen geraden Tonverlauf

A



etc. weiter abwärts spielen

B



etc. weiter aufwärts spielen