

Einspielübung 2

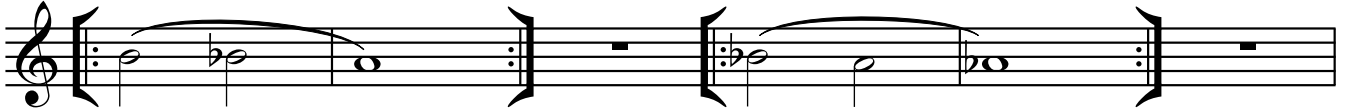
Katrin Scherer

- beginne in einer mittleren Lage und spiele schrittweise (chromatisch) abwärts
- wähle ein langsames Tempo ♩ = 60 - 40
- achte auf eine gleichbleibende Klangintensität und einen geraden Tonverlauf
- mache Pausen und entspanne den Ansatz

A



4

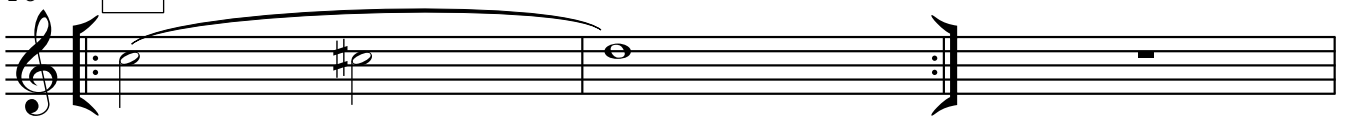


10



16

B



19



25



etc. weiter aufwärts spielen